

Nehnuteľnosti evidované na LV 1712 pre katastrálne územie BA- Karlova Ves

Areál zariadenia tvorí 20 budov a celková výmera areálu je 68635 m²

- Budova D, súp.č. 3395 – **škola a slobodáreň**, situovaná na par.č.2638
- Pozemok pod budovou, parc.č. 2638, zastavané plochy a nádvorie o výmere 414 m²,
- Budova C, súp.č. 3396 – **škola**, situovaná na par.č.2639
- Pozemok pod budovou, parc.č. 2639 , zastavané plochy a nádvorie o výmere 416 m²,
- Budova A, súp.č. 3397- **slobodáreň a ubytovňa**, situovaná na par.č. 2641
- Pozemok pod budovou, parc.č. 2641 , zastavané plochy a nádvorie o výmere 1 129 m²,
- Budova, súp.č. 3398 – **škola**, situovaná na par.č. 2642
- Pozemok pod budovou, parc.č. 2642 , zastavané plochy a nádvorie o výmere 386 m²,
- Budova G, súp.č. 3409 – **ÚSS pre TPM-učebne**, situovaná na pra.č. 2655/1
- Pozemok pod budovou, parc.č. 2655/1 , zastavané plochy a nádvorie o výmere 1 546 m²,
- Budova P, súp.č. 5970- **garáže**, situované na par.č. 2644
- Pozemok pod budovou, parc.č. 2644 , zastavané plochy a nádvorie o výmere 509 m²,
- Budova M,súp.č. 5971 – **kultúrna miestnosť**, situovaná na par.č. 2667/1
- Pozemok pod budovou, parc.č. 2667/1 , zastavané plochy a nádvorie o výmere 2 053 m²,
- Budova T, súp.č. 6013 – **ÚSS pre TPM-kotolňa a trafostanica**, situovaná na par.č.2663
- Pozemok pod budovou, parc.č. 2663 , zastavané plochy a nádvorie o výmere 603 m²,
- Budova E, súp.č.6014-**ÚSS pre TPM-internát**, situovaná na par.č.2648/1
- Pozemok pod budovou, parc.č. 2648/1 , zastavané plochy a nádvorie o výmere 1 294 m²,
- Budova H, súp.č.6015 – **ÚSS pre TPM – lôžková časť**, situovaná na par.č.2651/1
- Pozemok pod budovou, parc.č. 2651/1 , zastavané plochy a nádvorie o výmere 416 m²,
- Budova súp.č.6031 – **prevádzková budova – sklad** - situovaná na par.č.2647/3
- Pozemok pod budovou, parc.č. 2647/3 , zastavané plochy a nádvorie o výmere m²,
- Budova Z, súp.č. 6032- **skleník** – situovaný na par.č.2660
- Pozemok pod budovou, parc.č. 2660 , zastavané plochy a nádvorie o výmere 679 m²,
- Budova súp.č. 6033 – **prevádzková budova**, situovaná na par.č.2645/3
- Pozemok pod budovou, parc.č. 2645/3 , zastavané plochy a nádvorie o výmere 90 m²,
- Budova R, súp.č. 6034 – **garáže** , situované na par.č. 2645/4
- Pozemok pod budovou, parc.č. 2645/4 , zastavané plochy a nádvorie o výmere 880 m²,
- Budova L, súp.č. 6035 – **garáže**, situované na par.č. 2645/5
- Pozemok pod budovou, parc.č. 2645/5 , zastavané plochy a nádvorie o výmere 279 m²,
- Budova B-7, súp.č. 6036 – **hala**, situovaná na par.č.2667/4
- Pozemok pod budovou, parc.č. 2667/4 , zastavané plochy a nádvorie o výmere 1 489 m²,
- Budova B-6 súp.č.6037 – **hala**, situovaná na par.č.2667/5
- Pozemok pod budovou, parc.č. 2667/5 , zastavané plochy a nádvorie o výmere 598 m²,
- Budova B-3, súp.č.6038- **telocvičňa**, situovaná na par.č.2667/6
- Pozemok pod budovou, parc.č. 2667/6 , zastavané plochy a nádvorie o výmere 1 421 m²,
- Budova B-4, súp.č. 6039 – **kotolňa**, situovaná na par.č.2667/7
- Pozemok pod budovou, parc.č. 2667/7 , zastavané plochy a nádvorie o výmere 128 m²,
- Budova -súp.č.6041- **plynomerňa**, situovaná na par.č.2667/9
- Pozemok pod budovou, parc.č. 2667/9 , zastavané plochy a nádvorie o výmere 10 m²,
- Pozemok, par.č. 2643- budova bez súp.č.
- Pozemok, par.č. 2645/1 – dvor o výmere 13 232 m²
- Pozemok, parc.č. 2645/7, dvor, zastavané plochy a nádvorie o výmere 635 m²
- Pozemok, parc.č. 2645/8, dvor, zastavané plochy a nádvorie o výmere 1 794 m²
- Pozemok, par.č.2648/2 – záhrada, ostatné plochy o výmere 13 906 m²

- Parcela, par.č. 2667/10 – **ihrisko tenisové, futbalové, hokejbalové**, ostatné plochy o výmere 4 963 m²
- Pozemok, parc.č. 2667/17, **ihrisko**, ostatné plochy o výmere 892 m²
- Pozemok, parc.č. 2667/18, dvor, zastavané plochy a nádvoria o výmere 85 m²
- Pozemok, par.č.2645/6 – dvor,zastavané plochy a nádvoria o výmere 529 m²
- Pozemok, par. 2651/2 – dvor, zastavané plochy a nádvoria o výmere 6 818 m²
- Pozemok, par.č. 2658 – dvor, zastavané plochy a nádvoria o výmere 885 m²
- Pozemok, par.č. 2661 záhrada, ostatné plochy o výmere 2 112 m²
- Pozemok, par.č. 2662/1- dvor, zastavané plochy a nádvoria o výmere 936 m²
- Pozemok, par.č.2665/1- krovie,skaly,svahy, ostatné plochy o výmere 1 559 m²
- Pozemok, par.č.2667/2 – dvor, zastavané plochy a nádvoria o výmere 4 802 m²

Nehnuteľnosti sú vo vlastníckom podiele BSK je 1/1.

Účtovná hodnota nehnuteľného majetku v správe DSS k 31.12.2019 je :

- Budovy a stavby: 10.697 252,04 €
- Pozemky: 15.309.570,61 €

Prehľad zmlúv o nájme nebytového priestoru platných v roku 2019

<i>nájomca</i>	<i>predmet nájmu+výmery v m²</i>	<i>doba nájmu od - do</i>	<i>ročná výška nájmu v €</i>
Knapek servis s.r.o.	nebytové priestory - 186 m ²	1.10.2009 - neurčito	3 087,60 €
Knapek servis s.r.o.	nebytové priestory - 341 m ²	1.9.2015 - neurčito	5 660,60 €
NEUMAHN TLAČIAREŇ, s r.o.	nebytové priestory - 391,25 m ²	1.9.2009 - neurčito	6 490,60 €
MVM Dynamik s.r.o.	pozemok - 12 m ²	1.11.2008 - neurčito	398,32 €
STAVIS comp s.r.o.	nebytové priestory - 137,8 m ²	1.1.2010 - neurčito	2 287,48 €
Akzent Media	reklamné panely - 6 ks	1.5.2008 - neurčito	1 593,30 €
Akzent Media	reklamné panely - 3 ks	1.8.2008 - neurčito	796,66 €
Akzent Media	bigboard - 1 ks	1.12.2005 - neurčito	358,49 €
Odborné učilište	nebytové priestory - 1397 m ²	1.4.2009 - neurčito	2 319,02 €
Odborné učilište	pozemok - 2112 m ²	1.4.2009 - neurčito	844,80 €
Odborné učilište	budova+skleník - 103/231 m ²	1.4.2009 - neurčito	184,21 €
Odborné učilište	nebytové priestory - 100 m ²	1.9.2015 - neurčito	600,00 €
Odborné učilište	nebytové priestory - 1423,39 m ²	1.9.2019 - neurčito	8 093,32 €
ROSA n.f.	nebytové priestory - 30 m ²	1.1.2008 - neurčito	49,79 €

Coca Cola	plocha - 1 m ²	1.1.2008 - neurčito	39,84 €
Spojená škola	pozemok - 624 m ²	1.7.2008 - neurčito	207,13 €
Spojená škola	nebytové priestory - 890 m ²	1.7.2008 - neurčito	5 317,67 €
Spojená škola	budova - 919 m ²	1.7.2008 - neurčito	5 490,97 €
Darina Jajcayová	garáž - 16 m ²	1.1.2008 - neurčito	31,92 €
Ing. Martin Tekula	garáž - 16 m ²	1.10.2008 - neurčito	31,92 €
Verejnoprospešné služby Karlova Ves	garáž - 62 m ²	1.5.2019 - neurčito	1 320,60 €
Mestská časť Bratislava - Karlova Ves	pozemok - 4963 m ² + časť stavby - 137,49 m ²	10.2.2018 - 9.2.2023	1,00 €
<i>nájomca</i>	<i>predmet nájomu+výmery v m2</i>	<i>dobu nájmu od - do</i>	<i>ročná výška nájomu v €</i>
Knappek servis s.r.o.	nebytové priestory - 186 m ²	1.10.2009 - neurčito	3 087,60 €

"Domček" súpisné číslo: 6033 (parcelné číslo: 2645/3)



"Budova C" súpisné číslo: 3396 (parceln.číslo 2639)



"Budova D" súpisné číslo: 3395 (parcelné číslo: 2638)



"Budova A" súpisné číslo: 3397 (parcelné číslo: 2641)



"Budova ŠZŠ" súpisné číslo: 3398 (parcelné číslo: 2642)



"Budova B-3" súpisné číslo: 6038-telocvičňa, (parcelné číslo: 2667/6)



"Budova M" – kult.miestnosť, súpisné číslo: 5971 (parcelné číslo: 2667/1)



"Budova M - odzadu" súpisné číslo: 5971 (parcelné číslo: 2667/1)



"Budova L" súpisné číslo: 6035 – garáže (parcelné číslo: 2645/5)



"Budova R" súpisné číslo: 6034- garáže, (parcelné číslo: 2645/4)



"Budova P" súpisné číslo: 5970-garáže, (parcelné číslo: 2644)



"Budova B-4 " súpisné číslo: 6039-kotolňa, (parcelné číslo: 2667/7)



"Budova B-6" súpisné číslo: 6037- hala, (parcelné číslo: 2667/5)



"Budova B-7" súpisné číslo: 6036 – hala, (parcelné číslo: 2667/4)



"Budova Z" súpisné číslo: 6032- skleník (parcelné číslo: 2660)



"Budova E" súpisné číslo: 6014- ÚSS pre TPM-internát (parcelné číslo: 2648/1)



"Budova G" súpisné číslo: 3409- ÚSS pre TPM-učebne, (parcelné číslo: 2655/1)



"Budova H" súpisné číslo: 6015- ÚSS pre TPM-lôžková časť, (parcelné číslo: 2651/1)



"Futbalové ihrisko" (parcelné číslo: 2667/10)



"Hokejbalové ihrisko" (parcelné číslo: 2667/10)



"Tenisové ihrisko" (parcelné číslo: 2667/10)



"Budova T" súpisné číslo: 6013- ÚSS pre TPM- kotolňa a trafostanica, (parcelné číslo: 2663)



"Trafostanica" súpisné číslo: 6041 – plynomerňa, (parcelné číslo: 2667/9)



"Sklad"súpisné číslo: 6031- prevádzková budova, (parcelné číslo: 2647/3)



VÝPIS Z KATASTRA NEHNUTEL'NOSTÍ

Okres: Bratislava IV
Obec: BA-m.č. KARLOVA VES
Katastrálne územie: Karlova Ves

Dátum vyhotovenia: 8.11.2019
Čas vyhotovenia: 09:43:46

VÝPIS Z LISTU VLASTNÍCTVA č. 1712

ČASŤ A: MAJETKOVÁ PODSTATA

PARCELY registra "C" evidované na katastrálnej mape

Parcelné číslo	Výmera v m2	Druh pozemku	Spôsob využ. p.	Umiest. pozemku	Právny vzťah	Druh ch.n.
2574/1	4230	Zastavaná plocha a nádvorie	16	1		
2574/2	2148	Zastavaná plocha a nádvorie	22	1		
2575/1	16662	Zastavaná plocha a nádvorie	18	1		
2575/5	85	Zastavaná plocha a nádvorie	15	1		
2575/6	2455	Zastavaná plocha a nádvorie	16	1		
2575/7	566	Zastavaná plocha a nádvorie	16	1		
2575/8	55	Zastavaná plocha a nádvorie	16	1		
2575/9	340	Zastavaná plocha a nádvorie	18	1		
2575/10	329	Zastavaná plocha a nádvorie	16	1		
2575/11	129	Zastavaná plocha a nádvorie	16	1		
2575/12	181	Zastavaná plocha a nádvorie	16	1		
2575/13	48	Zastavaná plocha a nádvorie	16	1		
2575/14	776	Zastavaná plocha a nádvorie	18	1		
2638	414	Zastavaná plocha a nádvorie	17	1		
2639	416	Zastavaná plocha a nádvorie	16	1		
2641	1129	Zastavaná plocha a nádvorie	17	1		
2642	386	Zastavaná plocha a nádvorie	17	1		
2643	499	Zastavaná plocha a nádvorie	17	1		
2644	509	Zastavaná plocha a nádvorie	17	1		
2645/1	13232	Zastavaná plocha a nádvorie	18	1		
2645/3	90	Zastavaná plocha a nádvorie	16	1		
2645/4	880	Zastavaná plocha a nádvorie	16	1		
2645/5	279	Zastavaná plocha a nádvorie	16	1		
2645/6	529	Zastavaná plocha a nádvorie	18	1		
2645/7	635	Zastavaná plocha a nádvorie	18	1		

PARCELY registra "C" evidované na katastrálnej mape

Parcelné číslo	Výmera v m2	Druh pozemku	Spôsob využ. p.	Umiest. pozemku	Právny vzťah	Druh ch.n.
2645/8	1794	Zastavaná plocha a nádvorie	18	1		
2647/3	21	Zastavaná plocha a nádvorie	16	1		
2648/1	1294	Zastavaná plocha a nádvorie	16	1		
2648/2	13906	Ostatná plocha	29	1		
2651/1	1546	Zastavaná plocha a nádvorie	16	1		
2651/2	6818	Zastavaná plocha a nádvorie	18	1		
2655/1	1343	Zastavaná plocha a nádvorie	16	1		
2658	885	Zastavaná plocha a nádvorie	18	1		
2660	379	Zastavaná plocha a nádvorie	16	1		
2661	2112	Ostatná plocha	29	1		
2662/1	936	Zastavaná plocha a nádvorie	18	1		
2663	603	Zastavaná plocha a nádvorie	16	1		
2665/1	1559	Ostatná plocha	37	1		
2667/1	2053	Zastavaná plocha a nádvorie	16	1		
2667/2	4802	Zastavaná plocha a nádvorie	18	1		
2667/4	1489	Zastavaná plocha a nádvorie	16	1		
2667/5	598	Zastavaná plocha a nádvorie	16	1		
2667/6	1421	Zastavaná plocha a nádvorie	16	1		
2667/7	128	Zastavaná plocha a nádvorie	16	1		
2667/9	10	Zastavaná plocha a nádvorie	16	1		
2667/10	4963	Ostatná plocha	30	1		
2667/17	892	Ostatná plocha	30	1		
2667/18	85	Zastavaná plocha a nádvorie	18	1		

Legenda:

Spôsob využívania pozemku:

- 15 - Pozemok, na ktorom je postavená bytová budova označená súpisným číslom
- 16 - Pozemok, na ktorom je postavená nebytová budova označená súpisným číslom
- 17 - Pozemok, na ktorom je postavená budova bez označenia súpisným číslom
- 18 - Pozemok, na ktorom je dvor
- 22 - Pozemok, na ktorom je postavená inžinierska stavba – cestná, miestna a účelová komunikácia, lesná cesta, poľná cesta, chodník, nekryté parkovisko a ich súčasti
- 29 - Pozemok, na ktorom je okrasná záhrada, uličná a sídlisková zeleň, park a iná funkčná zeleň a lesný pozemok na rekreačné a poľovnícke využívanie
- 30 - Pozemok, na ktorom je ihrisko, štadión, kúpalisko, športová dráha, autokemp, táborisko a iné
- 37 - Pozemok, na ktorom sú skaly, svahy, rokliny, výmole, vysoké medze s krovím alebo kamením a iné plochy, ktoré neposkytujú trvalý úžitok

Umiestnenie pozemku:

- 1 - Pozemok je umiestnený v zastavanom území obce

Stavby

Súpisné číslo	na parcele číslo	Druh stavby	Popis stavby	Druh ch.n.	Umiest. stavby
98	669/1	12	poliklinika		1
Právny vzťah k parcele na ktorej leží stavba 98 nie je evidovaný na liste vlastníctva.					
98	670/1	12	poliklinika		1

Stavby

Súpisné číslo	na parcele číslo	Druh stavby	Popis stavby	Druh ch.n.	Umiest. stavby
Právny vzťah k parcele na ktorej leží stavba 98 nie je evidovaný na liste vlastníctva.					
98	669/3	12	poliklinika		1
Právny vzťah k parcele na ktorej leží stavba 98 je evidovaný na liste vlastníctva číslo 2198.					
716	355	12	sanat.Donnerova 1		1
Právny vzťah k parcele na ktorej leží stavba 716 nie je evidovaný na liste vlastníctva.					
3254	2530/23	11	ŠUV Dúbravská cesta		1
Právny vzťah k parcele na ktorej leží stavba 3254 je evidovaný na liste vlastníctva číslo 1500.					
3254	2530/24	11	ŠUV Dúbravská cesta		1
Právny vzťah k parcele na ktorej leží stavba 3254 je evidovaný na liste vlastníctva číslo 1500.					
3324	2575/5	10	rodinný dom		1
3392	2575/6	12	telocvičňa - bazén		1
3392	2575/7	12	ubytov. zariadenie		1
3392	2575/8	20	úpravovňa vody		1
3392	2575/10	12	chodba - šatňa		1
3392	2574/1	12	učebne		1
3395	2638	11	škola a slobodáreň		1
3396	2639	11	škola		1
3397	2641	13	slobodáreň a ubyt.		1
3398	2642	11	škola		1
3409	2655/1	12	ÚSS pre TPM-Internát		1
5853	2530/25	18	Dúbravská cesta		1
Právny vzťah k parcele na ktorej leží stavba 5853 je evidovaný na liste vlastníctva číslo 1500.					
5963	2575/13	12	skautský klub		1
5964	2575/12	12	skleník		1
5965	2575/11	7	garáže		1
5970	2644	7	garáže		1
5971	2667/1	11	kult. miestnosť		1
6013	2663	18	ÚSS pre TPM-kotolňa		1
6014	2648/1	12	ÚSS pre TPM-učebňa		1
6015	2651/1	12	ÚSS pre TPM-lôž. časť		1
6031	2647/3	20	prevádzková budova		1
6032	2660	20	skleník		1
6033	2645/3	20	prevádzková budova		1
6034	2645/4	7	garáže		1
6035	2645/5	7	garáže		1
6036	2667/4	20	hala		1
6037	2667/5	20	hala		1
6038	2667/6	19	telocvičňa		1
6039	2667/7	18	kotolňa		1
6041	2667/9	18	trafostanica		1

Legenda:

Druh stavby:

7 - Samostatne stojaca garáž

10 - Rodinný dom

11 - Budova pre školstvo, na vzdelávanie a výskum

12 - Budova zdravotníckeho a sociálneho zariadenia

13 - Budova ubytovacieho zariadenia

18 - Budova technickej vybavenosti sídla (výmenníková stanica, budova na rozvod energií, čerpacia a prečerpávací stanica, úpravňa vody, transformačná stanica a rozvodňa, budova vodojemu alebo čistiarne odpadových vôd a iné)

19 - Budova pre šport a na rekreačné účely

20 - Iná budova

Kód umiestnenia stavby:

1 - Stavby postavané na zemskom povrchu

ČASŤ B: VLASTNÍCI A INÉ OPRÁVNENÉ OSOBY

Por. číslo	Priezvisko, meno (názov), rodné priezvisko, dátum narodenia, rodné číslo (IČO) a miesto trvalého pobytu (sídlo) vlastníka	Spoluvlastnícky podiel
------------	---	------------------------

ČASŤ B: VLASTNÍCI A INÉ OPRÁVNENÉ OSOBY

Por. číslo Priezvisko, meno (názov), rodné priezvisko, dátum narodenia, rodné číslo (IČO) a miesto trvalého pobytu (sídlo) vlastníka Spoluvlastnícky podiel

Účastník právneho vzťahu:

Vlastník

1 Bratislavský samosprávny kraj, Sabinovská 16, Bratislava, PSČ 820 05, SR 1 / 1
IČO: 36063606

Titul nadobudnutia	Delimitačný protokol o odovzdaní a prevzatí majetkového práva zo dňa 30.06.2006, GP č. 42/2006 - Z 1644/06, Vz 29/07
Titul nadobudnutia	Delimitačný protokol o odovzdaní a prevzatí nehnuteľného majetku zo dňa 24.10.2002 - Vz 517/03
Titul nadobudnutia	Dohoda o urovnaní podľa V 6175/06 z 29.11.2006 - Vz 3737/06
Titul nadobudnutia	Žiadosť č. ORGSM 76/2004-3 zo dňa 26.1.2004 o zápis delimitačného protokolu - Vz
Titul nadobudnutia	Žiadosť č. ORGSM 76/2004-3 zo dňa 9.2.2004 o zápis delimitačného protokolu zo dňa 29.1.2004 - Vz 1695/04
Titul nadobudnutia	Žiadosť č. ORGSM 76/21/2004 o zápis stavieb a GP č. 52/2004 - Vz 2392/04
Titul nadobudnutia	Žiadosť č. ORGSM 76/42/2004 zo dňa 19.7.2004 o zápis stavieb a GP č. 20/2004 - Vz 2247/04
Titul nadobudnutia	Žiadosť o zápis č. 5250/2003 zo dňa 9.7.2003 - Vz 570/04

ČASŤ C: ĎARCHY

Vecné bremeno - právo zriadenia a uloženia elektroenergetickej stavby, užívania, prevádzkovania, údržby, opravy a úpravy, rekonštrukcie, a iné stavebné úpravy elektroenergetickej stavby, jej odstránenie, a za tým účelom vstup, prechod a prejazd peši, motorovými a nemotorovými dopravnými prostriedkami, strojmi a mechanizmami za oprávneným a ním povereným osobám cez pozemok registra C KN parc.č. 2575/1 v rozsahu vyznačenom podľa geometrického plánu č. 19/2013, č. over. 930/2013 v prospech Západoslvenská distribučná, a.s. (IČO 36361518) podľa V-29324/13 zo dňa 10.01.2014

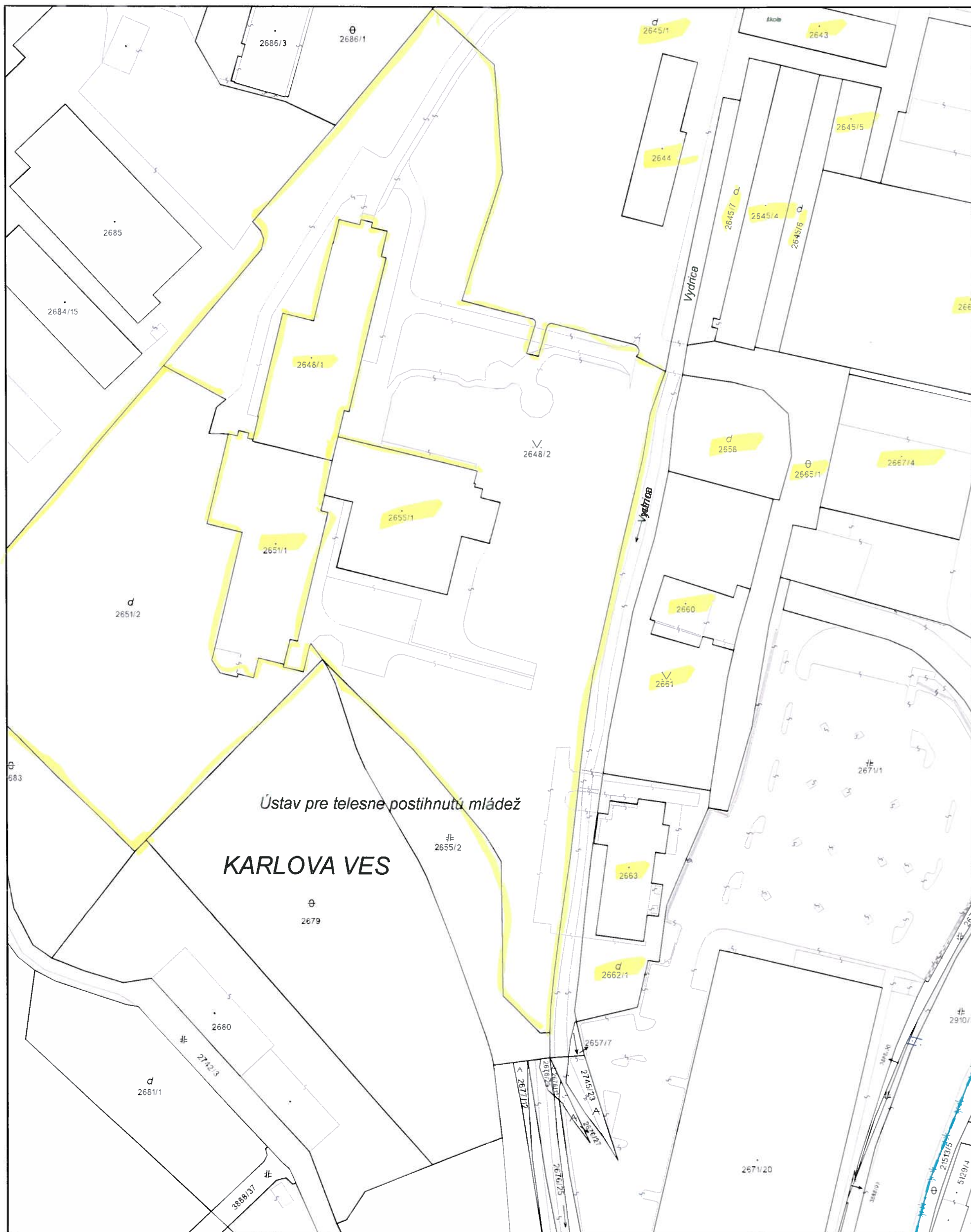
Vecné bremeno podľa § 22 a nasl. Zákona č. 79/1957 Zb. o výrobe, rozvoje a spotrebe elektriny (elektrizačný zákon) v spojení s § 69 ods. 10 zákona č. 656/2004 Z.z. o energetike a o zmene niektorých zákonov v prospech spoločnosti ZSE Distribúcia, a.s., IČO 36361518, podľa geometrického plánu č.35735325-164/2011 na pozemky registra C-KN parc.č.2574/1, 2575/1, 2575/6, 2575/12, 2575/13, týkajúce sa elektroenergetického zariadenia - 2x110 kV vedenie č.8208 na trase Rz Pionierska - Rz Lamač a vedenia č. 8834 na trase PPC - Rz Lamač, Z-2749/12

- 1 Právo z vecného bremena in rem - spočívajúce v práve prejazdu a prechodu vozidlami s hmotnosťou do 7,5 t cez pozemok registra C KN parc. č. 2671/21 v prospech vlastníka pozemku registra C KN parc. č. 2667/2 podľa V-17758/15 zo dňa 20.07.2015
- 1 Vecné bremeno v rozsahu § 66 ods. 1 písm. a) zákona č. 351/2011 Z. z. k stavbe súp. č. 3254 - ŠUV Dúbravská cesta na pozemkoch p.č. 2530/23, 2530/24 - právo na prevádzkovanie Základňovej stanice a RR bodu Škola úžitkového výtvarníctva, Lamačská cesta Bratislava, v prospech oprávneného - Slovak Telekom, a.s., IČO 35763469, Z-13627/17

Iné údaje:

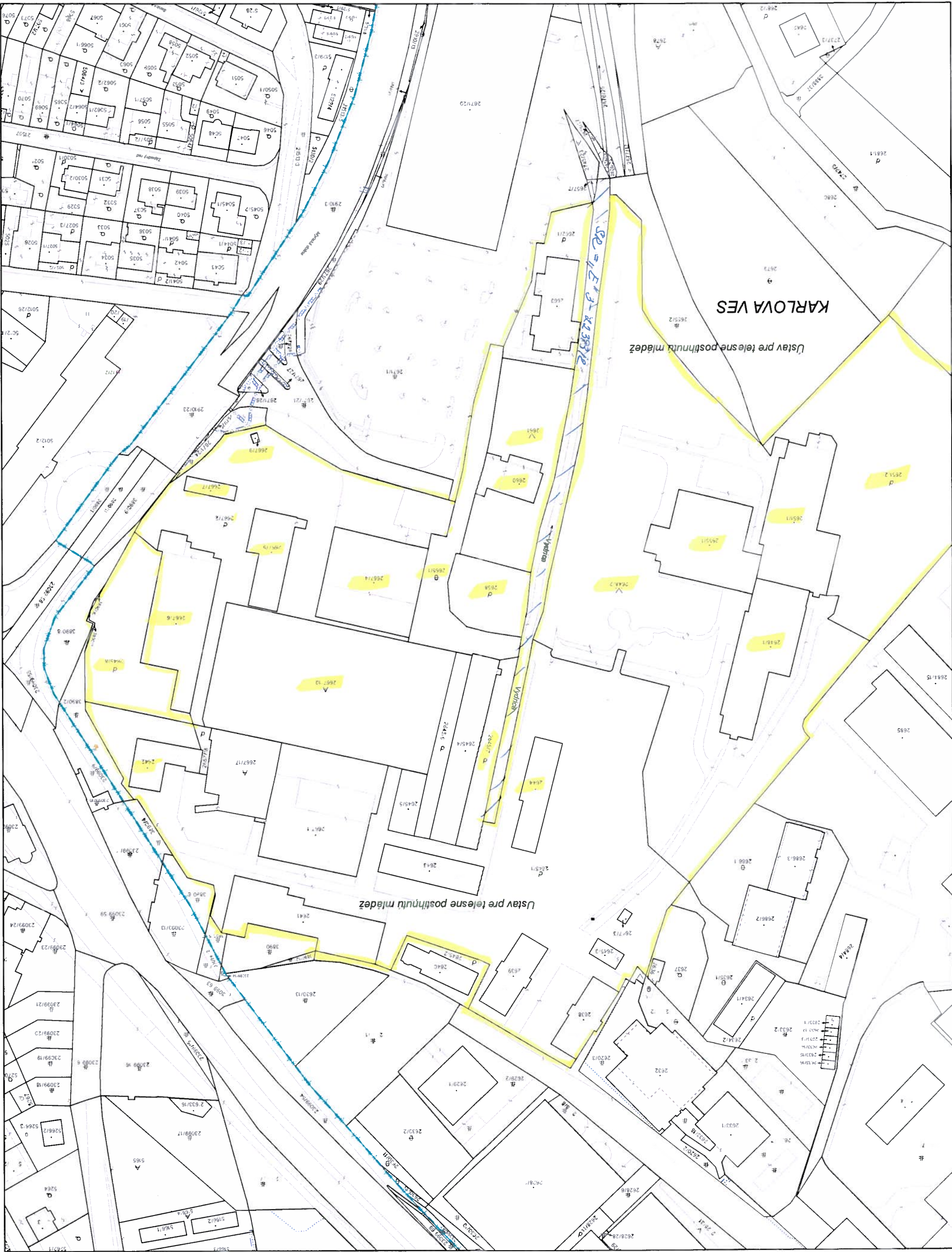
- 1 Rozhodnutie Obv. pozemkového úradu v Bratislave č. 1850/2005/RCE zo dňa 12.8.2005 o odňatí poľnohosp. pôdy z poľnohosp. pôdneho fondu - Vz 2895/05
- 1 Rozhodnutie Obv. pozemkového úradu v Bratislave č. 1850/2005/RCE-1 zo dňa 11.8.2005 o zmene druhu pozemku - Vz 2893/05
- 1 Zápis GP č. 73/07, žiadosť č.100241/2007 z 20.09.2007 - Vz 843/08
- 1 Rozhodnutie o odstránení stavby - vrátnica č. KV/SU/3477/2012/17166/KJ zo dňa 14.12.2012, V-22244/12
- 1 Zápis GP č.47/2010 (úradne overený pod č.2736/10) a GP č.5/2012 (úradne overený pod č.651/12), V-22244/12
- 1 Kolaudačné rozhodnutie č. SÚ-2010/9386/2482/KR/Jak zo dňa 14.07.2010, GP č.109/2010, Z-1546/11
- 1 Zápis GP č. 65/2015 (č. overenia 940/2016) na rozdelenie pozemkov parc. č. 2645/1,7,8, 2667/2,10,17,18, R-6499/16.

Poznámka:



Úrad geodézie, kartografie a katastra Slovenskej republiky	Okres Bratislava IV	Obec Bratislava-Karlova Ves	Katastrálne územie Karlova Ves
	Číslo zákazky 55714/2019	Vektorová mapa	Mierka 1:1000
	KÓPIA KATASTRÁLNEJ MAPY		
	na parcely 2648/1, 2651/1, 2655/1, 2660, 2661, 2662/1, 2663		
Vyhotovené automatizovaným spôsobom z ISKN		Spôsob autorizácie	
Dátum a čas vyhotovenia	27.5.2019 13:35:40	Kvalifikovaná elektronická pečať ÚGKK SR s pripojenou	
Údaje platné k	24.5.2019 18:00:00	kvalifikovanou elektronickou časovou pečiatkou	

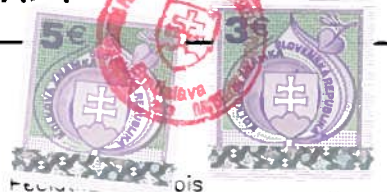
DSS pre delu a relat. stud. RORT, Dubravská cer.



Okres Bratislava IV		Obec Bratislava-Karlova Ves	Katastrálne územie Karlova Ves
Úrad geodézie, kartografie a katastra Slovenskej republiky		Číslo zakázky 55735/2019	Vektorová mapa
Kópia KATASTRÁLNEJ MAPY		Mierka 1:1000	
na parcely 2638, 2639, 2641, 2642, 2643, 2644, 2645/3, 2645/4, 2645/5, 2645/7, 2645/8, 2647/3, 2648/2, 2667/1, 2667/4, 2667/5, 2667/6, 2667/7, 2667/9, 2667/10			
Výhovorenie automatizovaným spôsobom z ISKN			
Dátum a čas vyhotovenia 27.5.2019 13:46:36		Kvalifikovaná elektronická pečat' ÚGKK SR s pripojenou	
Údaje plátna k 24.5.2019 18:00:00		Kvalifikovaná elektronická pečat' ÚGKK SR s pripojenou	



Organizácia	Okres	Obec	Kat. územie
Katastrálny úrad v Bratislave	Bratislava IV	BA-m.č. KARLOVA VES	Karlova Ves
Správa katastra pre hl. m. SR BA, B-Ružová dolina 27	Číslo zákazky 9/2224/2012	Mapový list č. STUPAVA 0-8/43, 0-9/21	Mierka 1 : 1000 Kód 1
KÓPIA KATASTRÁLNEJ MAPY			
na parcelu: --			
Vyhotoval			
Dňa	Meno		
03.05.2012	Marianna Kontilová		



Organizácia	Okres	Obec	Kat. územie
Katastrálny úrad v Bratislave Správa katastra pre hl. m. SR BA, B-Ružová dolina 27	Bratislava IV	BA-m.č. KARLOVA VES	Karlova Ves
	Číslo záznamu	Mapový list č.	Mierka
	9/2224/2012	STUPAVA 0-9/21	1 : 1000 Kód 1
	KÓPIA KATASTRÁLNEJ MAPY		
	na parceľu: ---		
Vyhotoval			
Dňa	Meno		
03.05.2012	Marianna Kontilová		



GAUDEAMUS